



Hillrom™



# LAISSEZ-NOUS CHANGER VOTRE VISION

## OPHTALMOSCOPIES WELCH ALLYN PANOPTIC®

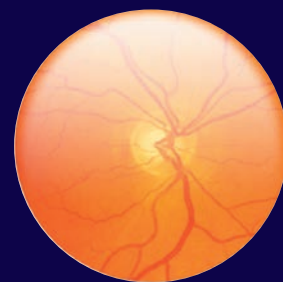
- Éclairage LED longue durée
- Zone de visualisation 20 fois plus grande que les ophtalmoscopes classiques
- Molette de mise au point et ouvertures classiques familières incluses



Ophthalmoscope standard

TAILLE DE LA ZONE DE VISUALISATION

**20X  
SUPÉRIEURE**



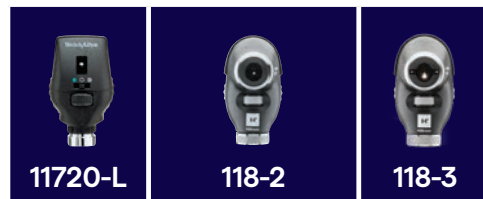
Ophthalmoscope PanOptic



## EXAMINEZ LA VALEUR AJOUTÉE DU PANOPTIC PLUS

- 1** Utilisez le support iExaminer Smartbracket Welch Allyn et capturez des photos et des vidéos durant l'examen optique.
- 2** La technologie d'alignement des yeux vous permet d'orienter le regard du patient pour un meilleur accès à l'œil.
- 3** Les deux têtes PanOptic sont optimisées pour une utilisation avec la nouvelle poignée Lithium Ion Plus Power Handle. Celle-ci reste lumineuse pendant toute la durée de la charge de la batterie, sans changement de couleur lorsque sa luminosité est diminuée, contrairement aux éclairages halogènes.

### Ophthalmoscopes Welch Allyn



|                                   | 11720-L   | 118-2          | 118-3         |
|-----------------------------------|-----------|----------------|---------------|
| Type                              | Classique | Ophtalmoscopes | PanOptic Plus |
| Garantie                          | 1 an      | 1 an           | 5 ans         |
| Champ de vision plus large        | —         | 20X            | 20X           |
| Conçu avec DuraShock              | —         | Oui            | Oui           |
| Technologie d'alignement des yeux | —         | —              | Oui           |
| Compatibilité numérique           | —         | —              | Oui           |



Voyez par vous-même comment Hillrom contribue à l'avenir des soins sur [hillrom.com/fr](http://hillrom.com/fr)

**hillrom.com**

Navan Business Park, Dublin Road, Navan, Co Meath, C15 AW22, Irlande

<sup>1</sup> D'après une étude de précommercialisation réalisée par Hillrom pour l'ophtalmoscope PanOptic Plus Welch Allyn avec le support iExaminer SmartBracket Welch Allyn et l'application iExaminer Pro

Le PanOptic est destiné à être utilisé par des cliniciens et du personnel médical qualifié pour l'examen de la rétine, de la cornée, de l'humeur aqueuse, du cristallin et de l'humeur vitrée sous éclairage et grossissement chez les patients pédiatriques et adultes. Le MacroView est destiné à être utilisé par des cliniciens et du personnel médical qualifié pour l'examen de l'oreille externe, du canal auditif et de la membrane tympanique sous éclairage et grossissement chez les patients pédiatriques et adultes. L'otoscope est également destiné à évaluer la flexibilité de la membrane tympanique par la pression de l'air et pour l'éclairage général des cavités buccale et nasale. Dispositif médical (2017/745/EU) : Classe I (CE) Fabricant : Adhesia, 26 rue de la montée, BP 70056, 68720 Flaxlanden FRANCE. Rep. CE : Welch Allyn Limited, Navan Business Park, Dublin Road, Navan, County Meath, C15 AW22, Irlande. Ces dispositifs médicaux sont des produits de santé réglementés qui, conformément à ladite réglementation, portent un marquage CE. Pour une utilisation adéquate et en toute sécurité, lisez attentivement les instructions détaillées qui se trouvent dans les documents accompagnant les dispositifs médicaux. Le personnel des établissements de soins est responsable du bon usage et de l'entretien de ces appareils médicaux. Hillrom se réserve le droit d'apporter sans préavis des modifications à la conception, aux caractéristiques et aux modèles. La seule garantie consentie par Hillrom est la garantie écrite expresse sur la vente ou la location de ses produits.