



Welch Allyn

360° Solution de gestion des signes vitaux



Système de documentation électronique des signes vitaux
Welch Allyn Connex®



WelchAllyn®

AUJOURD'HUI, DOCUMENTER LES SIGNES VITAUX PEUT CÔÛTER PLUS CHER QUE VOUS NE LE PENSEZ

Dans un
**HÔPITAL STANDARD DE 200 LITS,
LES MÉTHODES DE DOCUMENTATION
MANUELLE**
sont impliquées dans plus de
10 000 ERREURS et **EXIGENT PLUS** de
8 000 HEURES DE TRAVAIL chaque année.¹

JUSQU'À 54 %
**DES OBSERVATIONS PAPIER SONT
DOCUMENTÉES DE FAÇON INEXACTE**
au chevet du patient.²

POUR PRÈS DE 77 % DES PATIENTS
victimes d'événements indésirables,
AU MOINS UN SIGNE VITAL AVAIT ÉTÉ OMIS
immédiatement après l'événement.³

**JUSQU'À 34,5 % DES
SCORES D'ALERTE PRÉCOCES**
ne sont pas totalement renseignés ou
SONT CALCULÉS
DE MANIÈRE ERRONNÉE.⁴

**LA MOITIÉ DES
DÉCÈS ÉVITABLES**
POURRAIENT ÊTRE PRÉVENUES
grâce à une surveillance précise et
l'utilisation de scores d'alerte précoces.⁵

1- Les calculs sont basés sur les sources suivantes ; des exemples de calculs sont disponibles sur demande. 1. Computers, Informatics, Nursing: September/October 2009 - Volume 27 - Issue 5 - pp 318-323, Connected Care: Reducing Errors Through Automated Vital Signs Data Upload, SMITH, LAURA B. MSN, RN; et al. 2. Automated Vital Sign Documentation for Medical Surgical Units: Saving Time and Increasing Accuracy: Fact or Fairytale? Meg Meccariello RN MS, Jennifer Johnstone RN MS, Presented at The Nursing Management Congress 2008 Las Vegas, NV. 3. Vital signs measurement frequency estimates from Lippincott's Textbook for Nursing Assistants: A Humanistic Approach to Caregiving, Pamela J. Carter - 2007 Page 292. 4. Hospital beds (most recent) by country estimates from NationMaster.com, http://www.nationmaster.com/graph/hea_hos_bed-health-hospital-beds 5. Population, Source : U.S. Census Bureau, Population Division
2- Early warning system determination accuracy and action plan compliance, 2012, Barts Health Munro, PA & Padala, A.
3- The impact of introducing medical emergency team system on the documentations of vital signs, Chen JI, Hillman K, Bellomo R, Flabouris A, Finfer S, Cretikos M; MERIT Study Investigators for the Simpson Centre; ANZICS Clinical Trials Group.
4- Clifton DA, Clifton L, Sandu D, et al 'Errors' and omissions in paper-based early warning scores: the association with changes in vital signs—a database analysis BMJ Open 2015; 5:e007376. doi: 10.1136/bmjopen-2014-007376
5- Hogan H et al. Preventable deaths due to problems in English acute hospitals: a retrospective case record review study. BMJ Qual Saf 2012; 21:737-45

Un système automatisé de documentation des signes vitaux peut vous aider à résoudre certains de ces problèmes

Résultats de la documentation électronique des signes vitaux



Avantages d'une solution Welch Allyn 360



POUR LES PATIENTS



ACCÉLÉRER LE RÉTABLISSEMENT DU PATIENT

- Permet d'améliorer la sécurité du patient
- Fournit l'état du patient en temps réel, permettant ainsi un diagnostic et un traitement appropriés
- Participe à améliorer la qualité des soins reçus

AMÉLIORATION DE LA SÉCURITÉ ET DU CONFORT DU PATIENT

- Résultats rapides et fiables
- Mesures de la pression artérielle en 15 secondes grâce à la technologie exclusive SureBP®
- Brassards de tension artérielle FlexiPort® offrant une grande liberté de mouvement et permettant de réduire les risques de contamination croisée

POUR LE PERSONNEL SOIGNANT



LES BONNES INFORMATIONS PATIENT AU BON MOMENT

- Permet de réduire les erreurs de transcription
- Augmente la pertinence du traitement en permettant une reconnaissance précoce de la dégradation de l'état de santé du patient
- Participe à améliorer le flux d'informations cliniques

SOLUTION DE SAISIE DES SIGNES VITAUX PRIVILÉGIÉE PAR LE PERSONNEL SOIGNANT

- Interfaces intuitives et faciles à utiliser
- Conception novatrice permettant jusqu'à 17 heures de fonctionnement
- Mesure des résultats rapides et fiables ainsi que des scores personnalisés
- Fonctions automatiques de mesure et d'envoi des résultats dans les dossiers médicaux électroniques (DME), y compris les températures tympaniques

POUR LE PERSONNEL INFORMATIQUE ET BIOMÉDICAL



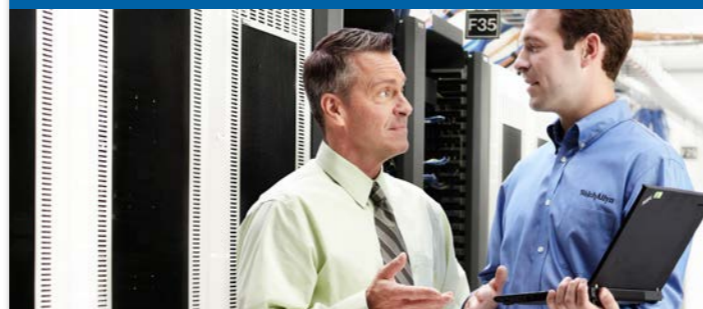
AUTOMATISER LA COLLECTE DES DONNÉES DES SIGNES VITAUX AFIN D'AMÉLIORER LES PROTOCOLES DE SOINS

- Encourage et améliore les protocoles de soins et les résultats-clés du système informatique de santé
- Permet d'améliorer les mesures de sécurité
- Favorise et améliore l'adoption de cadres de documentation clinique avancée

SOLUTION ULTIME DE GESTION DES SIGNES VITAUX CONNECTÉE ET FLUIDE

- Intégration simple et reconnue avec la quasi-totalité des SIH ou DME
- Consultation, formation et assistance technique étroites
- Gestion proactive et dépannage en temps réel afin de maximiser la disponibilité système

POUR LA DIRECTION



AMÉLIORER L'EFFICACITÉ, RÉDUIRE LES COÛTS ET AMÉLIORER LA QUALITÉ DE SOINS

- Permet d'améliorer l'efficacité, la fiabilité et la souplesse de fonctionnement
- Favorise la conformité et l'adoption d'objectifs de sécurité patient
- Offre des fonctions innovantes pour assurer les soins aux patients

OPTIMISATION DE VOTRE INVESTISSEMENT ET RÉSULTATS SUPÉRIEURS AUX ATTENTES DES PATIENTS ET DU PERSONNEL

- Solution économique et évolutive
- Amélioration considérable de la qualité des soins et du confort du patient
- Amélioration de la satisfaction et de l'efficacité du personnel, et réalisation d'économies grâce à la mise en œuvre de la solution de documentation des signes vitaux privilégiée par les professionnels



Solution de gestion des signes vitaux Welch Allyn

Système de documentation électronique des signes vitaux Welch Allyn Connex

Gamme complète de moniteurs de signes vitaux connectés

Système mural intégré Connex®
(CIWS)



Moniteur Connex® Spot
(CSM)

Système de surveillance clinique Connex®
(CCSS)

Moniteur Connex® Vital Signs
(CVSM)

Système de surveillance clinique Connex (CCSS)

Véritable révolution des résultats patient dans les environnements médico-chirurgicaux

Documentation électronique
des signes vitaux et
des scores d'alerte précoces



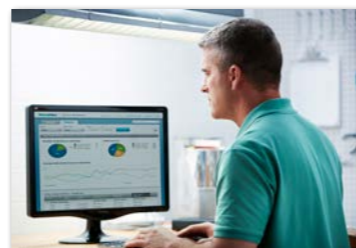
Surveillance de
la fréquence respiratoire



Station centrale
Connex



Tableau de bord des
services Connex



Paramètres et scores d'alerte précoces optimaux

PARAMÈTRES DE SIGNES VITAUX

- Technologie exclusive SureBP® mesurant la tension artérielle en 15 secondes
- Sélection de thermomètres exclusifs (oral, axillaire ou rectal) SureTemp® Plus ou de thermomètres (tympaniques) Braun ThermoScan®, parmi les meilleurs du secteur
- Masimo®, Nellcor® ou Nonin® SpO₂ au choix
- Capnographie (etCO₂), Hémoglobine non invasive (SpHb) et Fréquence respiratoire acoustique (RRa)



SCORES D'ALERTE PRÉCOCES

- Application Connex Scoring permettant la mise en place du protocole de scores d'alerte précoces de l'établissement au chevet du patient
- Fonctions personnalisables pour s'adapter à l'état de chaque patient

La convivialité en tous points

- Solution conçue pour les cliniciens
- Écrans tactiles intuitifs et faciles à utiliser
- Conception évolutive pour pérenniser votre investissement
- Chariot ergonomique avec accessoires avancés et batterie permettant jusqu'à 17 heures de fonctionnement
- Système avancé de surveillance des signes vitaux permettant de surveiller l'état du patient 24 h/24 et 7 j/7 et d'aider les cliniciens à réagir plus rapidement en cas de dégradation de l'état de santé du patient



TÉMOIGNAGES DE CLIENTS :

« Le CSM est simple à utiliser, rapide et efficace. Les soignants l'ont adopté avec beaucoup d'enthousiasme. »

Kristina Kelm, Infirmière adjointe en chef,
Marienhospital Stuttgart,
ALLEMAGNE

« Comme les soignants n'ont plus besoin de relever les signes vitaux sur papier, cela nous a permis de réduire de 53,5 % le temps de documentation d'un ensemble complet d'observations de scores d'alerte précoces. »

Gerry Bolger, Chef clinique pour
l'informatique lié aux soins/Responsable
principal des renseignements liés aux soins,
Imperial College Healthcare NHS Trust,
ROYAUME-UNI

« Nous avons amélioré
l'exactitude des signes vitaux, tout
en réduisant le temps consacré
aux soins infirmiers. »

Becky Piko, infirmière autorisée,
Responsable clinique,
Trinity Medical Center,
ÉTATS-UNIS D'AMÉRIQUE

« Cela n'a pas modifié notre flux
de travail, mais cela a permis de
l'accélérer et de faciliter notre
travail. »

Guadalupe Beltrán, Superviseur des soins
infirmiers, Hospital Intermutual de Levante,
ESPAGNE

« Le personnel infirmier est
toujours impressionné par la
vitesse et la facilité d'utilisation du
moniteur. »

Andrew Simmonds, Chef de projets,
Heart of England NHS FT,
ROYAUME-UNI

« Les soins aux patients se sont
améliorés depuis que les cliniciens
peuvent immédiatement accéder
aux évaluations de signes vitaux
dans le DME. »

Dawn Walters, Directeur adjoint des soins
infirmiers, Erie County Medical Center,
ÉTATS-UNIS D'AMÉRIQUE

Partenaire de choix en matière de connectivité

- L'une des options de connectivité les plus flexibles à un prix très compétitif
- Connectivité reconnue et partenariats étroits avec plus de 150 fournisseurs de dossiers médicaux électroniques parmi les plus importants du marché, notamment Agfa®, Cerner®, Siemens®, Corwin® et CS3i
- Mesure et transmission des informations patient en toute sécurité grâce à la protection/la confidentialité des données patient (vérification de la connexion des cliniciens, expiration des sessions, etc.)
- Communication bidirectionnelle avec le DME permettant d'améliorer l'efficacité et la sécurité des patients
- Étroite collaboration pendant toute la durée de la mise en œuvre : avant, pendant et après l'intégration



Solution de gestion des signes vitaux Welch Allyn

L'expertise Welch Allyn pour l'interopérabilité

Trois raisons essentielles de choisir la connectivité Welch Allyn

1. Connectivité reconnue
2. Flexibilité totale
3. Service et assistance de qualité supérieure

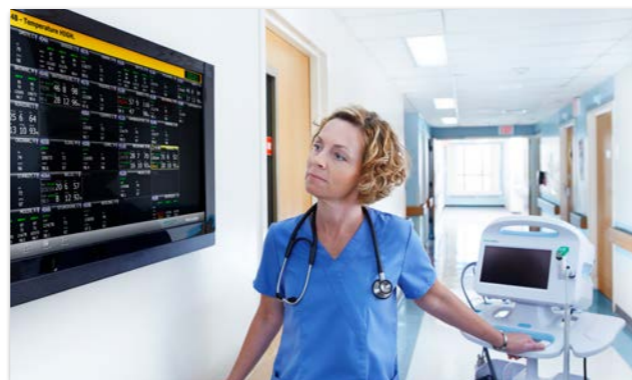


Connectivité reconnue

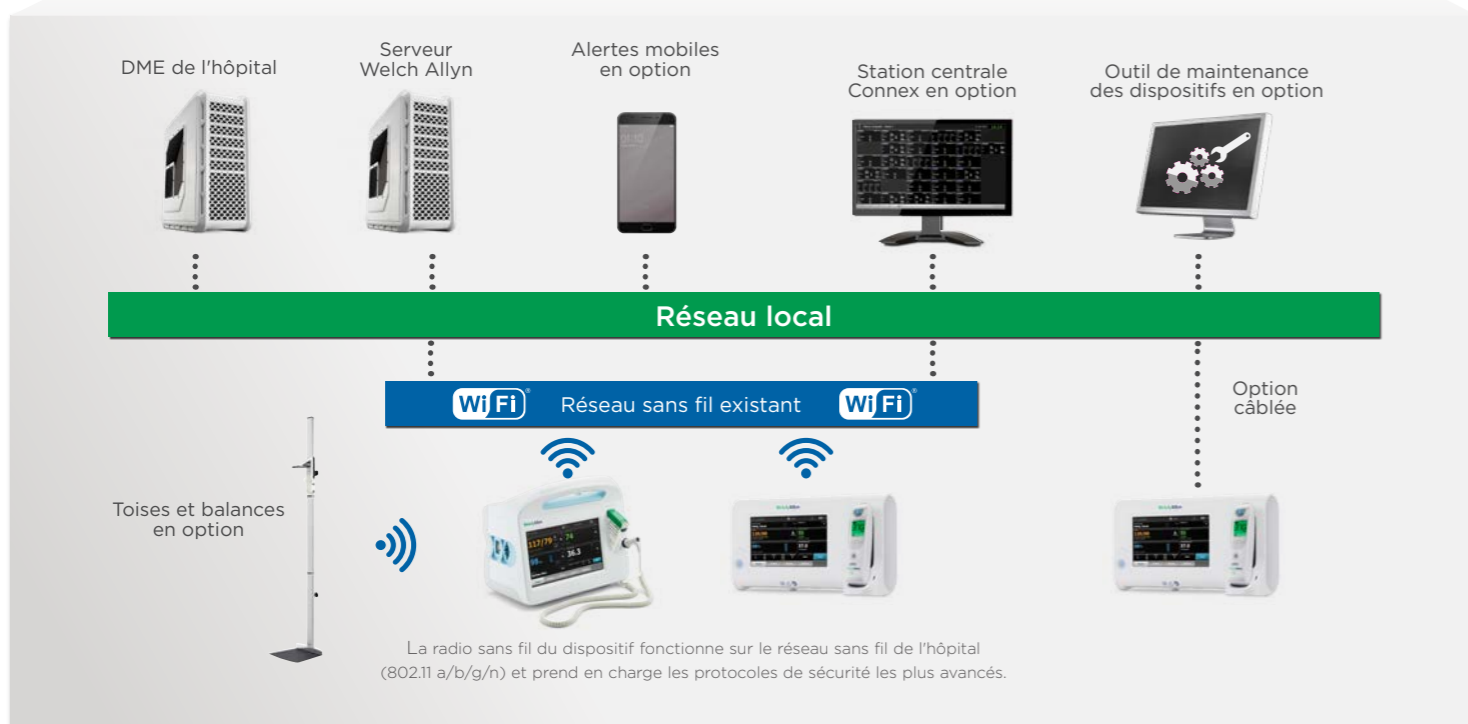
Welch Allyn s'est occupé de l'interface et de l'intégration de plus de 600 appareils auprès de plus de 150 entreprises de DME dans le monde.

Notre approche flexible et notre expertise nous permettent de proposer des offres « clés-en-main » ou une gamme de services sur mesure, et notamment :

- + Consultation et proposition de solution
- + Gestion de projets
- + Dispositifs de signes vitaux leaders sur le marché
- + Configuration technique de la connectivité et assistance continue
- + Installation et configuration du dispositif
- + Aide à l'installation
- + Formation clinique « Train the Trainer » (Formation des formateurs)
- + Offres d'assistance continue complètes



Comment nous nous connectons :



TÉMOIGNAGES D'UTILISATEURS FINAUX ET DE PARTENAIRES DME :

« L'un des avantages de travailler avec Welch Allyn fut le service et l'assistance dont nous avons bénéficié depuis le début du projet jusqu'à sa mise en œuvre. »

Federico Beltrán, Coordinateur des systèmes d'information, Hospital Intermutual de Levante
ESPAGNE

« L'équipe de Welch Allyn nous a été d'une grande aide, et a correctement intégré les moniteurs dans notre système DME. »

Liz Powell, Chef de projets informatiques, St George's University Hospital NHS FT,
ROYAUME-UNI

« L'équipe de Welch Allyn a été très coopérative. Notre collaboration sur le projet était simple et tout s'est très bien déroulé. La première mise en œuvre s'est passée sans encombre. »

Michael Loskamp, Agfa Healthcare GmbH, sur l'installation des pilotes à Marienhospital Stuttgart,
ALLEMAGNE

Principaux établissements européens connectés utilisant Welch Allyn Connex :

Autriche

Universitätskliniken, Innsbruck

Belgique

Algemeen Ziekenhuis St.-Dimpna, Geel
Algemeen Ziekenhuis Sint-Augustinus, Furnes
Algemeen Ziekenhuis Heilige Familie, Rumst
Algemeen Ziekenhuis Sint-Lucas, Gand

Allemagne

Augusta Kliniken, Bochum Hattingen
Bethanien Krankenhaus, Moers
Carl-Thiem-Kliniken, Cottbus
DRK Klinikum, Teterow
Marienhospital, Stuttgart
SRH Waldklinikum, Gera
St. Josef-Hospital, Troisdorf
Universitätsklinikum, Aix-la-Chapelle

Danemark

Edsbjerg Hospital, Danemark-du-Sud
Aabenra University Hospital, Danemark-du-Sud
Odense University Hospital, Danemark-du-Sud

Irlande

St. James's Hospital, Dublin
University Hospital Galway, Galway

Pays-Bas

Ziekenhuis Gelderse Vallei, Ede
Slotervaart Ziekenhuis, Amsterdam
Sparne Gasthuis Ziekenhuis, Hoofddorp
Rode Kruis Ziekenhuis, Beverwijk

Pologne

Instytut Kardiologii im. Prymasa Tysiąclecia Kardynała Stefana Wyszyńskiego, Anin, Pologne
Wielkopolskie Centrum Onkologii im. Marii-Skłodowskiej Curie, Poznań

Espagne

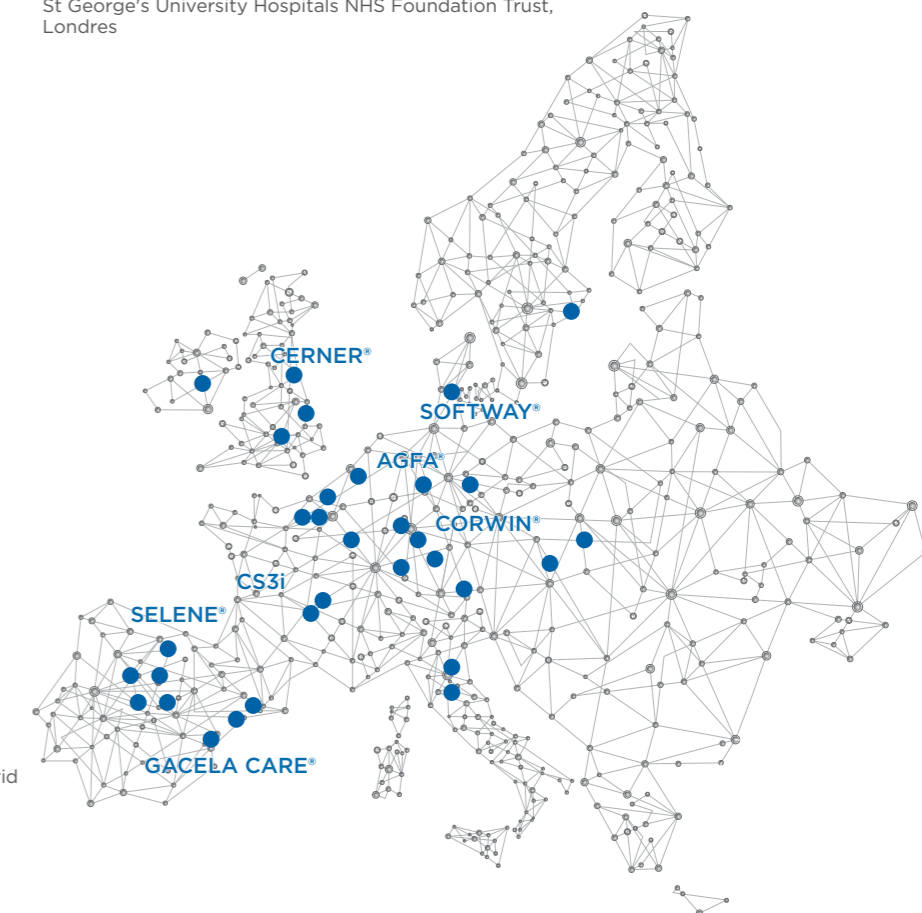
Hospital Son Llätzer, Palma de Majorque
Hospital Sant Joan de Déu, Barcelone
Hospital Universitario Fundación Alcorcón, Madrid
Hospital Universitario Fundación Jiménez Díaz, Madrid
Hospital Universitario Rey Juan Carlos, Madrid
Hospital Clínico Universitario Virgen de la Arrixaca, Murcie
Complejo Hospitalario de Navarra
Complejo Asistencial de Segovia
Hospital Clínico Universitario de Valladolid
Hospital de Urduliz-Alfredo Espinosa

Suède

St.Göran Hospital, Stockholm

Royaume-Uni

Alder Hey Children's Hospital, Liverpool
Imperial College Healthcare NHS Trust, Londres
St George's University Hospitals NHS Foundation Trust, Londres



Solution de gestion des signes vitaux **360** Welch Allyn

Service et assistance Welch Allyn Connex

Des dispositifs et systèmes en service et des budgets sous contrôle



Programmes de services et d'assistance :

Services Partners in CareSM : offrent des programmes de services et d'assistance personnalisés pour tous les dispositifs et systèmes, permettant de pérenniser votre investissement et de vous fournir du personnel de maintenance supplémentaire si nécessaire.

PartnersConnectSM : fonction innovante du programme de services Partners In Care de Welch Allyn, qui aide à gérer la productivité du personnel et augmente la disponibilité des dispositifs, permettant à votre personnel de se concentrer sur les soins aux patients. Les installations, mises à niveau et mises à jour de logiciels peuvent toutes être effectuées à distance.

Tableau de bord des services Connex : portail basé sur le Web permettant aux ingénieurs cliniques de gérer et de contrôler de manière préventive tous les moniteurs, stations centrales et serveurs Connex Vital Signs de votre réseau hospitalier afin de maximiser leur temps de disponibilité

Programmes d'extension de garantie : avec une extension de garantie, vous pouvez continuer à profiter de la protection fiable du fabricant pour une période plus longue que celle offerte par la garantie standard.

Pour plus d'informations, contactez votre représentant Welch Allyn ou visitez notre site : www.welchallyn.fr

Welch Allyn France
100 Avenue de Suffren
75015 Paris, France
Tél. : +33 1 57 32 49 94
france@welchallyn.com

WWW.WELCHALLYN.FR

Welch Allyn Belgium
Gulledelle 98
1200 Bruxelles, Belgique
Tél. +32 470 80 20 08
benelux@welchallyn.com

WWW.WELCHALLYN.BE



WelchAllyn[®]

Hill-Rom

©2017 WELCH ALLYN, INC. TOUS DROITS RÉSERVÉS. DOC. N° : SM4154FR REVA MC13599, MAI 2017

Le moniteur Connex Spot (CSM), le moniteur Connex Vital Signs (CVSM) et le système mural intégré Connex (CIWS) sont destinés à être utilisés par des cliniciens et un personnel médical qualifié pour la surveillance des signes vitaux de tous les patients. En outre, le CIWS assure l'alimentation des instruments Welch Allyn de 3,5 V. Le système de station centrale Connex (CCSS) est destiné à être utilisé par les cliniciens pour la surveillance centrale des données patient et des alarmes récupérées par les moniteurs Connex.

Le CSM et le CVSM sont des dispositifs médicaux (93/42/CEE) de classe IIa.

Le CVSM et le CCSS sont des dispositifs médicaux (93/42/CEE) de classe IIb.

Organisme notifié : DQS Medizinprodukte GmbH (CE0297).

Fabricant : Adhesia, 26 rue de la montée, BP 70056, 68720 Flaxlanden FRANCE.

Rep. CE : Welch Allyn Limited, Navan Business Park, Dublin Road, Navan, County Meath, Irlande.

Ces appareils médicaux sont des produits de santé réglementés qui, conformément à ladite réglementation, portent un marquage CE. Welch Allyn recommande de lire attentivement les instructions détaillées relatives à l'utilisation adéquate et en toute sécurité des appareils qui se trouvent dans les documents accompagnant les appareils médicaux. Le personnel des établissements de santé est responsable du bon usage et de l'entretien correct de ces appareils médicaux. Welch Allyn se réserve le droit d'apporter des modifications à la conception, aux caractéristiques et aux modèles, sans préavis. La seule garantie consentie par Welch Allyn est la garantie écrite expresse sur la vente de ses produits.